

The background of the advertisement is a close-up, top-down view of a rustic wooden floor with a prominent grain and knots. In the upper left, a snake plant with yellow and green variegated leaves is in a teal ceramic pot. To its right, a plant with round, dark green leaves is in a brown pot. In the lower right, a small, spiky green cactus sits in a light blue ceramic pot.

**MEISTER**

# Lindura® - Holzboden

LINDURA-HOLZBODEN  
EIN  
STATEMENT  
AUS HOLZ  
DAS ORIGINAL VON MEISTER







# EIN STATEMENT AUS HOLZ

---

LINDURA-HOLZBODEN  
DAS ORIGINAL VON MEISTER

# Großformatig. Ausdrucksstark. Belastbar. Der neue Lindura-Holzboden überzeugt in allen Bereichen – ein echtes Statement aus Holz eben!

Ein Hightech-Boden oder echte Natur? Im Lindura-Holzboden geht beides eine faszinierende Verbindung ein. Das Geheimnis steckt in der innovativen Wood-Powder-Technologie, die aus einem einfachen Bodenbelag einen echten Hightech-Holzboden macht. Wood-Powder, eine Materialmischung aus feinen Holzfasern, mineralischen Bestandteilen und weiteren natürlichen Zusatzstoffen, wird mit einer Echtholzdeckschicht, einer HDF-Mittellage und einem Gegenzug unter Druck und Hitze fest miteinander verschmolzen. Die so entstehenden Dielen sind druckstabil, angenehm fußwarm, belastbar und pflegeleicht.

Optisch spielt Lindura-Holzboden in seiner ganz eigenen Liga. Die Böden der rustikalen Sortierung sowie der Sortierung „authentic“ überzeugen mit ausdrucksstarken Oberflächen, die teilweise schon an eine Used-Optik erinnern. Mit reichem Farbspiel und naturgeöltem Finish ist so jede Diele ein Gruß aus der Natur – und aus jedem Blickwinkel einmalig. Wer es etwas weniger rustikal mag, wählt eine ruhigere Sortierung und eine mattlackierte Oberfläche: Hier stimmt der harmonische Gesamteindruck!

Egal bei welcher Oberfläche, eins haben alle Lindura-Varianten gemeinsam: Die Landhausdielen überzeugen mit einem Format, das im Holzboden-Bereich Seltenheitswert hat – für Räume voller Ausdruck und Größe.



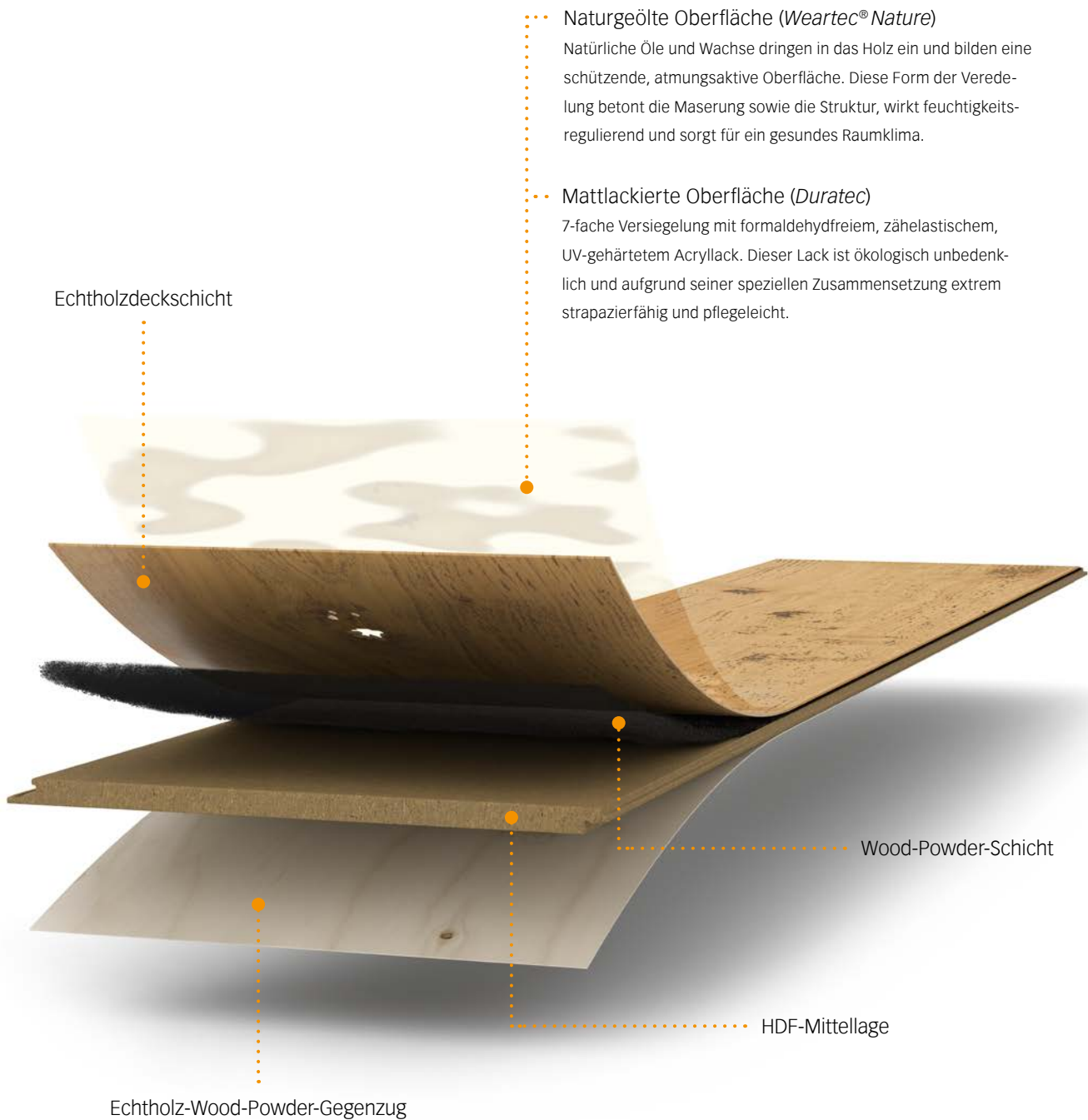




## Hightech trifft Natur

Zwei Dinge verleihen MEISTER-Böden besondere Langlebigkeit: die hochwertigen, sorgfältig ausgewählten Materialien und der intelligente mehrschichtige Aufbau. Zusammen mit der von uns eingesetzten formstabilen HDF-Mittellage garantiert Ihnen dies einen widerstandsfähigen und über Jahre schönen Boden. Die Oberflächen-Veredelungen *Weartec® Nature* und *Duratec* unterstreichen mit hochwertigen Ölen, Wachsen bzw. Lacken den Charakter der jeweiligen Hölzer und sorgen für strapazierfähige und pflegeleichte Böden. Lindura-Holzboden eignet sich auch für die Verlegung auf Untergründen mit kontrollierter Warmwasser-Fußbodenheizung.





Lindura® | Wood powder technology produced under the license of Välinge.



[www.blauer-engel.de/uz176](http://www.blauer-engel.de/uz176)



# Echter Charakter. Starker Boden.

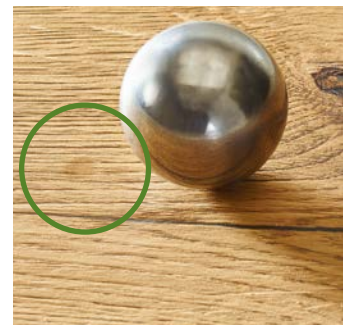
Im Lindura-Holzboden kommt das Beste zusammen: großzügige Formate, eine attraktive Optik in vielen Varianten und nicht zuletzt perfekte technische Eigenschaften. Schließlich ist Lindura der absolute Hightech-Holzboden – und das zeigt sich in vielen Aspekten.

## Widerstandsfähig

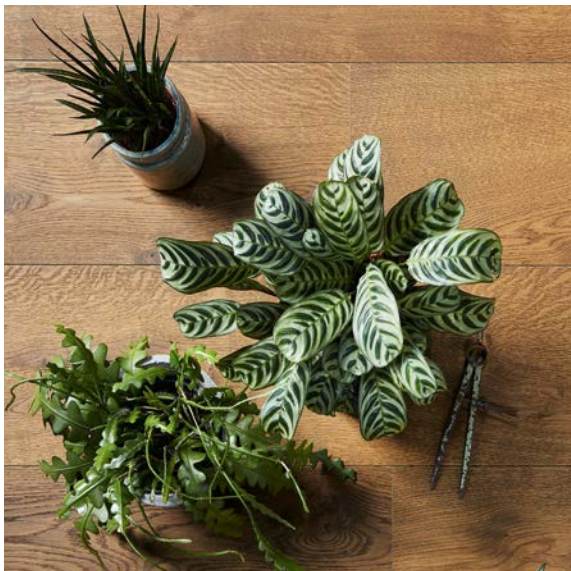
Ein Vergleichstest in unserem Labor zeigt es ganz klar: Eine Metallkugel mit 4.000 Newton Druck hinterlässt auf herkömmlichem Parkett einen deutlich sichtbaren Eindruck. Beim Lindura-Holzboden entstehen dabei kaum wahrnehmbare Spuren.



Herkömmliches Parkett



Lindura-Holzboden



## Wohngesund

Lindura ist ein Naturprodukt. Alle verarbeiteten Rohstoffe werden sorgfältig ausgewählt und unterliegen regelmäßigen Prüfungen in unseren Labors. Der verlegte Boden wirkt feuchtigkeitsregulierend und sorgt für ein gesundes Wohlfühlklima. Durch seine einfache Reinigung und Pflege ist er besonders hygienisch. So gewährt der Hightech-Holzboden umweltfreundliches und gesundes Wohnen.





## Robust

Durch die mit Wood-Powder verstärkte Echtholzdeckschicht sind für den Lindura-Holzboden Belastungen kein Problem. Ganz im Gegenteil: Lindura liebt Herausforderungen und nimmt auch die High Heels auf der Party ganz gelassen hin.



## Energiesparend

Durch den speziellen Produktaufbau ist der Wärmedurchlasswiderstand von Lindura mit  $0,084 \text{ m}^2\text{K/W}$  im Verbund mit der Dämmunterlage MEISTER-Silence 25 DB besonders gering. Der Bodenbelag oberhalb des Estrichs einer Warmwasser-Fußbodenheizung sollte auch bei einer schwimmenden Verlegung den vom Regelwerk\* festgelegten Messwert von  $0,15 \text{ m}^2\text{K/W}$  nicht überschreiten, um die zugeführte Wärme schnell an die Oberfläche zu transportieren.

\* Bundesverband Flächenheizungen und Flächenkühlungen e. V.

## Pflegeleicht

Durch die Verschmelzung der Echtholzdeckschicht mit Wood-Powder schließt sich ein Großteil der Holzporen. Geschlossene Poren vermindern Schmutzfestsetzung und erleichtern die Reinigung.



# Lindura perfekt gepflegt!

Ein Holzboden ist kompliziert zu reinigen und sehr pflegeintensiv? Das stimmt nur bedingt: Mit den perfekt auf Lindura-Holzboden zugeschnittenen Produkten sind Reinigung und Pflege denkbar einfach – und Sie haben lange Freude an Ihrem Boden!

1

## Erstreinigung nach der Verlegung

Nachdem der Boden verlegt wurde, müssen Sie ihn vor der ersten Nutzung einer gründlichen Reinigung unterziehen („Bauschlussreinigung“). Dabei entfernen Sie Staub und Schmutz, der bei der Verlegung entstanden ist, und bereiten den Boden für die künftige Nutzung vor.

Für die Reinigung des naturgeölten Lindura-Holzbodens verwenden Sie Dr. Schutz Holz Seife im Verhältnis 1 : 200 mit Wasser verdünnt, zur Reinigung des lackierten Lindura-Holzbodens verwenden Sie Dr. Schutz Parkett- und Korkreiniger.

Der Boden sollte mit einem nicht flusenden Wischtuch, das in dieser Lösung ausgewaschen und gut ausgewrungen wurde, nebelfeucht gewischt werden. In stärker strapazierten Wohnbereichen, wie z. B. Flure, Küchen, Esszimmer, offene Wohnbereiche mit direktem Ausgang und in gewerblichen Bereichen empfehlen wir bei naturgeölten Oberflächen im Anschluss eine Einpflege mit einem entsprechenden Pflegeöl.

2

## Regelmäßige Reinigung

Zur Beseitigung der täglichen Verschmutzungen reicht normales Staubsaugen oder Fegen völlig aus. Zur regelmäßigen Reinigung und Pflege verwenden Sie bitte Dr. Schutz Holz Seife bzw. Parkett- und Korkreiniger im Verhältnis 1:200 mit Wasser verdünnt. Wischen Sie den Boden einfach nebelfeucht – wie bei der Erstreinigung – mit einem nicht flusenden Wischtuch, das in dieser Lösung ausgewaschen und gut ausgewrungen wurde.

3

## Auffrischen und Nachölen (ca. 1 × jährlich)

Um Ihren naturgeölten Lindura-Holzboden lange schön zu erhalten und bei Auftreten erster Verschleißerscheinungen empfehlen wir eine Auffrischung mit Dr. Schutz H<sub>2</sub>Oil. Reinigen Sie bei normalen Verschmutzungen den Boden vorab mit Dr. Schutz Holz Seife (1 : 200), bei größeren Flächen am besten mit einer Scheibenpoliermaschine. Fragen Sie Ihren Händler nach einem Leihgerät! Nach vollständiger Abtrocknung der Oberfläche tragen Sie Dr. Schutz H<sub>2</sub>Oil unverdünnt, dünn und gleichmäßig mit einem nicht flusenden Wischmopp auf. Lassen Sie die Fläche vor Benutzung mindestens 12 Stunden trocknen. Bei stärkerer Frequenz empfehlen wir ein Nachölen mit einem entsprechenden Pflegeöl.

Für die Werterhaltung lackierter und mattlackierter Oberflächen empfehlen wir die Pflege mit Dr. Schutz Parkett und Kork matt.

Bona Recoat System

## Statt Abschleifen: Bodenrenovierung über Nacht

---

Das klassische Abschleifen, wie vom Parkettboden bekannt, ist beim Lindura-Holzboden wegen der extrem harten, mit Wood-Powder verpressten Echtholzdeckschicht nicht möglich. Aber auch Lindura lässt sich bei Bedarf renovieren. Bei naturgeölten Oberflächen lässt sich einfach die Öloberfläche erneuern (wie unter Punkt 3 „Auffrischen und Nachölen“ beschrieben). Das Nachölen kann bei kleineren Beschädigungen auch partiell erfolgen.

Mattlackierter Lindura-Holzboden kann ganz unkompliziert renoviert werden. Das Bona Recoat System erlaubt es, einen in die Jahre gekommenen Boden schnell und kostengünstig zu erneuern. Dabei wird nicht aufwendig die komplette Oberfläche bis auf das rohe Holz abgetragen, sondern lediglich die obere Lackschicht angeschliffen und neu versiegelt. So werden Pflegemittelrückstände, Trittspuren und leichte Kratzer entfernt und der Boden ist bereits am nächsten Tag wieder nutzbar.

---

### Renovierung mit dem Bona Recoat System:

1. **Boden gründlich säubern**
2. **Boden mit Bona Diamond System anschleifen**
3. **Schleifstaub absaugen/-wischen**
4. **Bona Traffic HD mit Rolle auftragen**



Weitere Infos zur Renovierung von mattlackiertem Lindura-Holzboden finden Sie auch im MEISTER-YouTube-Kanal: [youtube.com/MeisterWerkeTV](https://www.youtube.com/MeisterWerkeTV)

# Ein Boden mit Format.

Lindura-Holzboden ist in zwei attraktiven und außergewöhnlichen Landhausdielen-Formaten erhältlich: 2200 × 270 mm und 2600 × 320 mm (mattlackiert: ausschließlich 2200 × 270 mm). Beide Formate eignen sich mit ihrer geringen Aufbauhöhe von 11 mm auch für Renovierungen. Übrigens: Beide Formate lassen sich auch hervorragend gemischt verlegen. Das wirkt abwechslungsreich und bringt eine besondere Spannung auf den Boden.



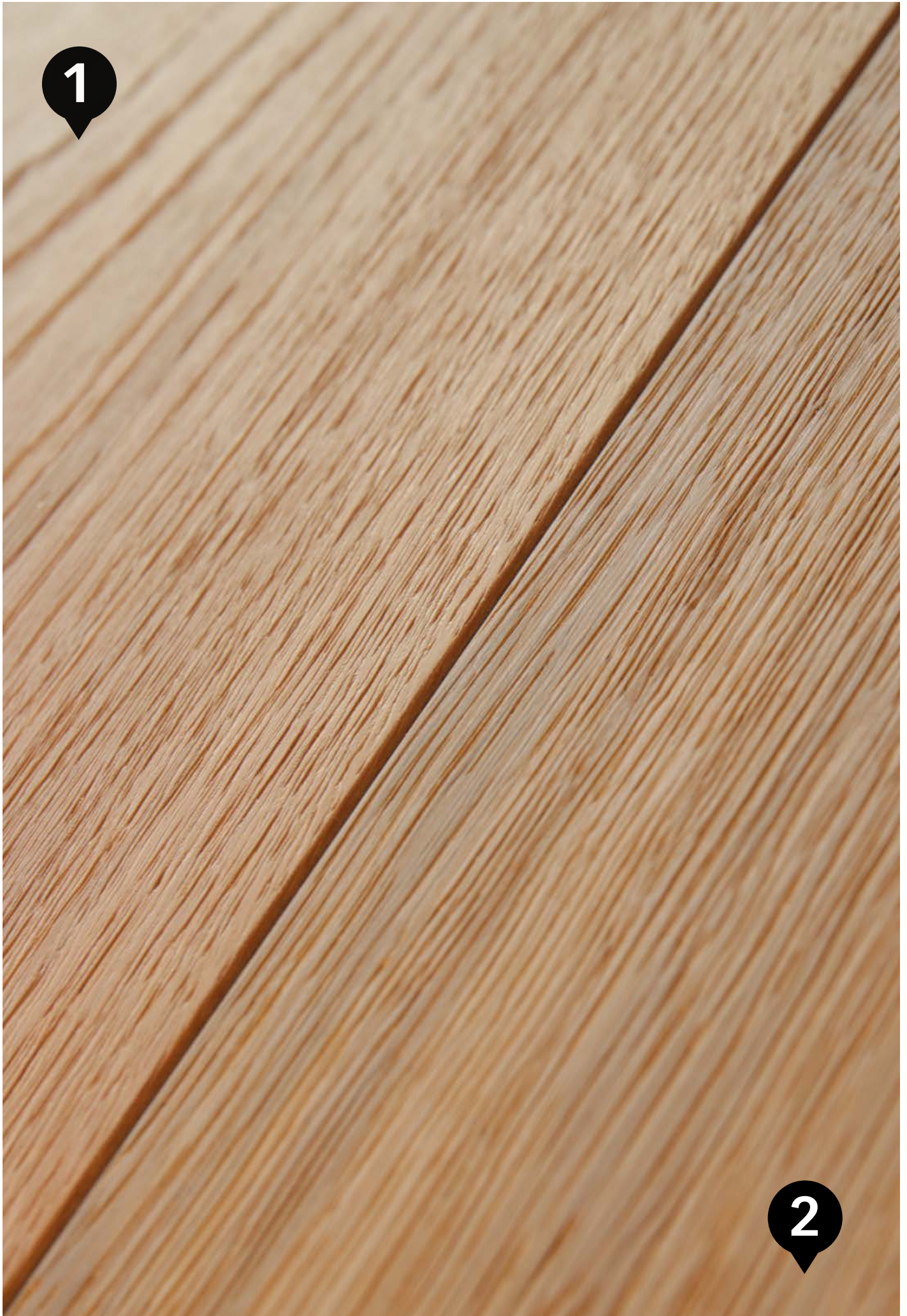
2600 x 320 mm



2200 x 270 mm







1

2

# Mattlackiert oder naturgeölt – das ist hier die Frage!

Holz ist ein wertvoller, natürlicher Rohstoff, den wir voller Respekt und mit sensibler Hand in etwas ganz Besonderes verwandeln. Unsere Oberflächenveredelungen mit hochwertigen Ölen oder Lacken unterstreichen den jeweiligen Charakter des Holzes und schützen es nachhaltig.



1

---

## Mattlackierter Lindura®-Holzboden

Mattlack bringt den Holzcharakter besonders gut zur Geltung. Das Holz erhält eine warme, natürliche Ausstrahlung. Die umweltschonende Lackversiegelung *Duratec* der Lindura-Holzböden ist besonders strapazierfähig und pflegeleicht. Der gesamte Lackaufbau besteht aus formaldehydfreiem, UV-gehärtetem und ökologisch unbedenklichem Acryllack. Dieser Lack ist hoch belastbar und extrem abriebfest, da – anders als bei Parkettböden – nicht berücksichtigt werden muss, dass der Boden einmal abgeschliffen wird.



2

---

## Naturgeölter Lindura®-Holzboden

Natürliche Öle und Wachse sind die Basis der naturgeölten Lindura-Oberflächen. *Weartec® Nature* dringt in das Holz ein und bildet eine schützende, atmungsaktive Oberfläche. Diese Form der Veredelung schafft ein natürliches Aussehen mit dezenter Brillanz, betont Maserung sowie Struktur, wirkt feuchtigkeitsregulierend und sorgt für ein gesundes Raumklima. Alle Lindura-Böden mit *Weartec® Nature*-Oberfläche sind für den Wohnbereich wohnfertig behandelt und müssen nach der Verlegung nur in stärker strapazierten und gewerblichen Bereichen (z. B. Flure oder Küchen) mit einem entsprechenden Pflegeöl eingepflegt werden. Die naturgeölte Oberfläche bedarf zusätzlich in allen Bereichen einer regelmäßigen Pflege, die dem Boden eine natürliche Patina verleiht und für eine außergewöhnliche Widerstandsfähigkeit sorgt. Im Bedarfsfall kann partiell nachgearbeitet werden.

---

# Was bedeutet eigentlich „Sortierung“?

## Rustikal



Die Sortierung bietet ein rustikales Erscheinungsbild mit interessantem Farb- und Strukturspiel. Vereinzelte Splintanteile und gesunde markante Äste sind in Durchmesser und Häufigkeit nicht limitiert. Der natürliche und urwüchsige Charakter des Bodens wird betont durch größere Äste und unterschiedlich starke Risse, die mit der Wood-Powder-Technologie ausgebessert werden.

Lindura-Holzboden HD 400 | Eiche rustikal 8410 | gebürstet | naturgeölt

## Authentic



Die Sortierung bietet ein authentisches Erscheinungsbild, das dem der rustikalen Sortierung sehr nahe kommt. Farb- und Strukturspiel, vereinzelte Splintanteile und gesunde Äste sind weder in der Häufigkeit noch im Durchmesser limitiert und schaffen eine authentische und natürliche Optik. Astausbrüche und Risse werden mithilfe der Wood-Powder-Technologie aufgefüllt. Die tiefe Bürstung erzeugt eine ganz neue Oberflächenhaptik und rundet den natürlichen, authentischen Gesamteindruck ab.

Lindura-Holzboden HD 400 | Eiche authentic 8739 | gebürstet | mattlackiert

In der Natur ist kein Baum wie der andere – und selbst innerhalb eines Baumes kann das Holz unterschiedliche Erscheinungsformen haben. So ist es beim Parkett, aber auch beim Lindura-Holzbo- den:

Jede einzelne Diele wird geprägt von Struktur, Farbspiel sowie von Oberflächenbehandlung und -veredelung. So entstehen unterschiedliche Bodenbilder, die den Gesamteindruck eines Raumes maßgeblich prägen.

## Lebhaft

## Natur

In dieser Sortierung bieten wir bewusst Oberflächen mit kräftigem Farb- und Strukturspiel, die den natürlichen Charakter des Holzes betonen. Gesunde markante Äste und Kernanteile gehören zum lebhaften Gesamtbild. Astausbrüche und Risse sind – wie bei der Sortierung „natur“ – mit der Wood-Powder-Technologie bestens ausgebessert.

Für die Sortierung „natur“ wählen wir Oberflächen mit einem ausgewogenen Farbspiel. Gesunde, festverwachsene Äste und vereinzelte Risse gehören zur natürlichen Gesamtwirkung des Bodens. Die Wood-Powder-Technologie sorgt für perfekt ausgebesserte Astausbrüche und Risse.

Lindura-Holzbo- den HD 400 | Eiche lebhaft 8738 | gebürstet | mattlackiert

Lindura-Holzbo- den HD 400 | Eiche natur 8736 | gebürstet | mattlackiert

# Lindura® - Holzboden an der Wand

Kreative Wandgestaltung  
mit Bodenbelägen.



Ist das noch Boden? Oder schon Wand? Grenzen verschwimmen, wenn MEISTER den Bodenbelag in die Vertikale bringt. Wie das geht? Erstaunlich einfach! Ein simples System aus Metallschienen und Befestigungsklipps sorgt dafür, dass Lindura-Holzboden auch an der Wand eine gute Figur macht. Das ist echtes Leben in der dritten Dimension.



Lindura-Holzboden HD 400 | Eiche rustikal olivgrau 8511 | Vintage-Struktur, gebürstet | naturgeölt





Oberflächen

## Lindura®-Holzboden HD 400

1-Stab (Landhausdielen)	MEISTER-Garantie*
Oberfläche naturgeölt oder mattlackiert	20 Jahre im Wohnbereich
längsseitige V-Fuge mit kopfseitiger Microfuge - bei natur   lebhaft   authentic Sortierung	5 Jahre im gewerblichen Bereich
unregelmäßig ausgebildete, längsseitige V-Fuge mit kopfseitiger Microfuge - bei rustikaler Sortierung	Stärke: 11 mm
Klicksystem: Masterclac Plus	Deckmaß: 2600 × 320 mm   2200 × 270 mm (bei naturgeölten Oberflächen) 2200 × 270 mm (bei mattlackierten Oberflächen)

\* Garantie gemäß MeisterWerke-Garantiebedingungen unter [www.meister.com](http://www.meister.com)

## Naturgeölt



Seite 30

**Eiche lebhaft cremeweiß 8741** | gebürstet



Seite 31

**Eiche authentic white washed 8742** | gebürstet



Seite 32

**Eiche natur pure 8743** | gebürstet



Seite 34

**Eiche rustikal pure 8413** | gebürstet



Seite 35

**Eiche rustikal milchkaffee 8414** | gebürstet



Seite 36

**Eiche authentic greige 8744** | gebürstet

Seite 37

**Eiche rustikal lehmgrau 8411** | gebürstet

Seite 38

**Eiche natur 8745** | gebürstet

Seite 39

**Eiche lebhaft 8417** | gebürstet

Seite 40

**Eiche rustikal 8410** | gebürstet

Seite 42

**Eiche authentic 8746** | gebürstet

Seite 43

**Eiche lebhaft cappuccino 8747** | gebürstet

Seite 44

**Eiche authentic Dry Wood 8748** | gebürstet

Seite 46

**Eiche rustikal goldbraun 8514** | gebürstet

Seite 47

**Eiche rustikal olivgrau 8511** | Vintage-Struktur, gebürstet



# Mattlackiert

---



Seite 48

Eiche natur polarweiß 8737 | gebürstet



Seite 49

Eiche natur arcticweiß 8735 | gebürstet



Seite 50

Eiche natur Alabaster 8734 | gebürstet



Seite 51

Eiche natur hell 8732 | gebürstet



Seite 52

Eiche authentic karamell 8733 | gebürstet



Seite 54

Eiche natur hellbraun 8731 | gebürstet



Seite 55

Eiche natur 8736 | gebürstet



Seite 56

Eiche lebhaft 8738 | gebürstet



Seite 57

Eiche rustikal 8520 | gebürstet



Seite 58

Eiche authentic 8739 | gebürstet



Seite 59

Nussbaum amerikanisch lebhaft 8523



Lindura-Holzboden HD 400 | Eiche lebhaft cremeweiß 8741 | gebürstet | naturgeölt



Lindura-Holzboden HD 400 | Eiche authentic white washed 8742 | gebürstet | naturgeölt









Lindura-Holzboden HD 400 | Eiche rustikal pure 8413 | gebürstet | naturgeölt



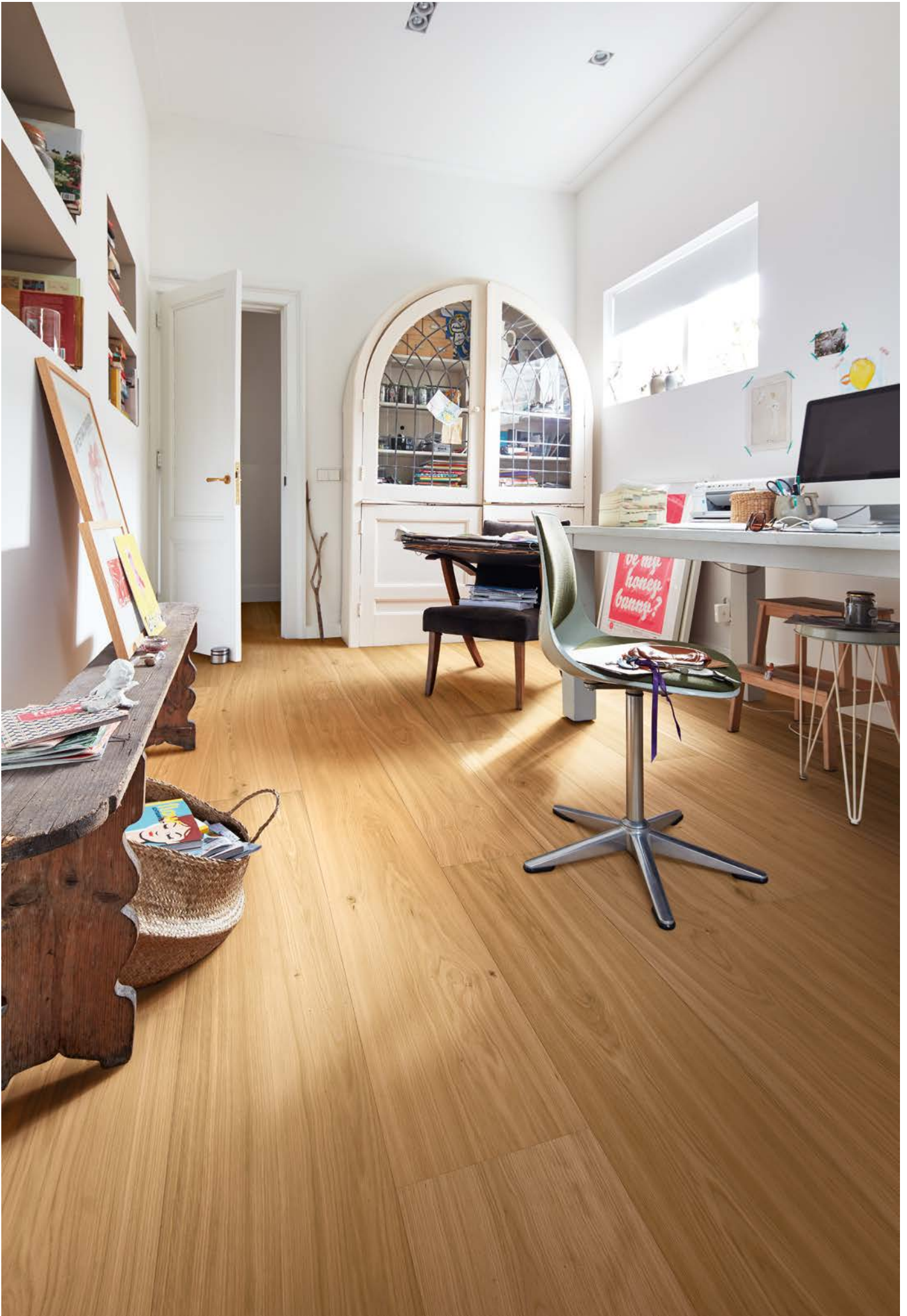
Lindura-Holzboden HD 400 | Eiche rustikal milchkaffee 8414 | gebürstet | naturgeölt



Lindura-Holzboden HD 400 | Eiche authentic greige 8744 | gebürstet | naturgeölt



Lindura-Holzboden HD 400 | Eiche rustikal lehmgrau 8411 | gebürstet | naturgeölt



Lindura-Holzbooden HD 400 | Eiche natur 8745 | gebürstet | naturgeölt



Lindura-Holzboden HD 400 | Eiche lebhaft 8417 | gebürstet | naturgeölt







I LOVE 11  
BYE BYE PORTFOLIO

BYE BYE PORTFOLIO



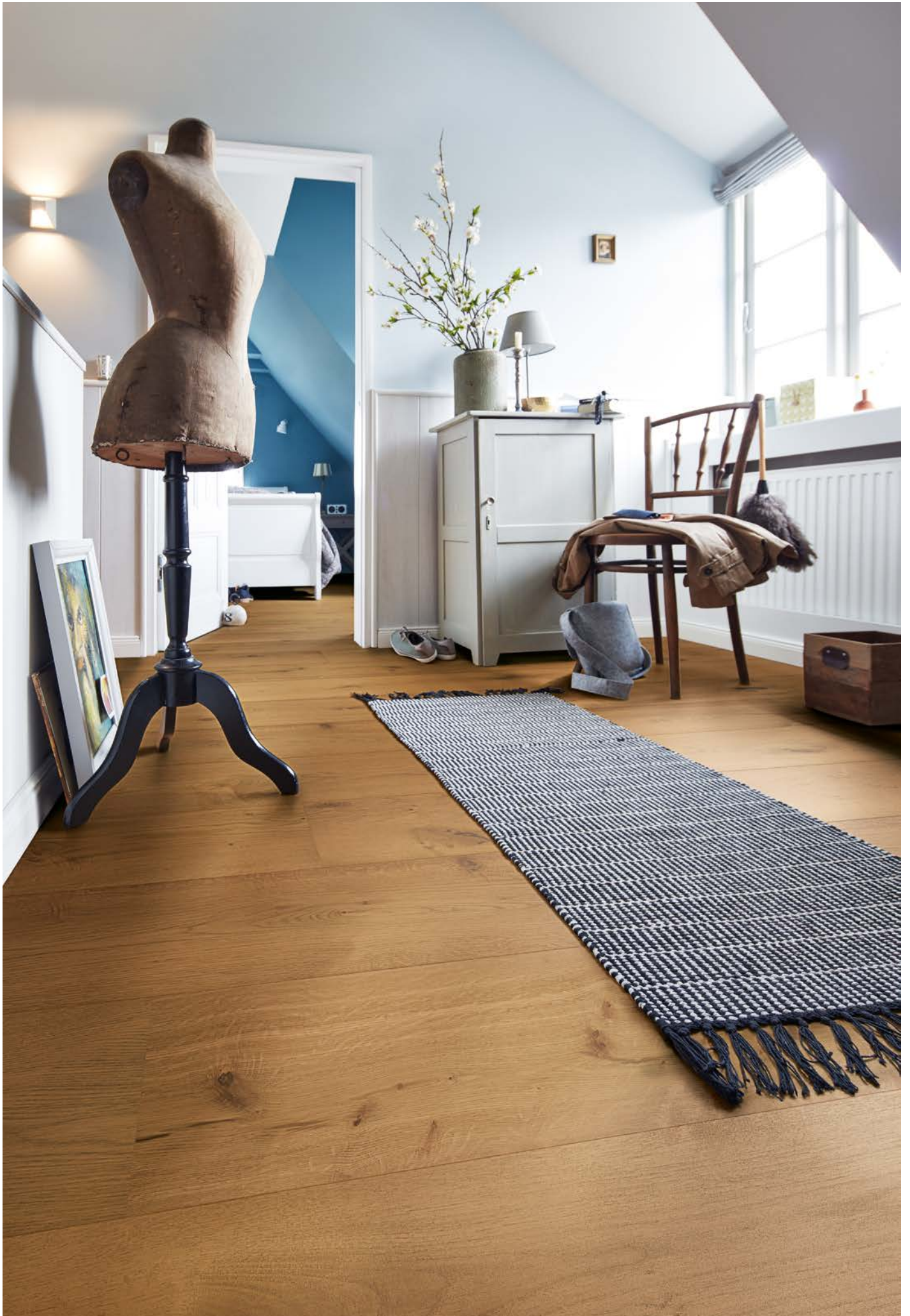
Lindura-Holzboden HD 400 | Eiche authentic 8746 | gebürstet | naturgeölt



Lindura-Holzboden HD 400 | Eiche lebhaft cappuccino 8747 | gebürstet | naturgeölt







Lindura-Holzbofen HD 400 | Eiche rustikal goldbraun 8514 | gebürstet | naturgeölt



Lindura-Holzboden HD 400 | Eiche rustikal olivgrau 8511 | Vintage-Struktur, gebürstet | naturgeölt



Lindura-Holzbofen HD 400 | Eiche natur polarweiß 8737 | gebürstet | mattlackiert





Lindura-Holzboden HD 400 | Eiche natur arcticweiß 8735 | gebürstet | mattlackiert



Lindura-Holzbohlen HD 400 | Eiche natur Alabaster 8734 | gebürstet | mattlackiert



Lindura-Holzboden HD 400 | Eiche natur hell 8732 | gebürstet | mattlackiert







Lindura-Holzbofen HD 400 | Eiche natur hellbraun 8731 | gebürstet | mattlackiert



Lindura-Holzboden HD 400 | Eiche natur 8736 | gebürstet | mattlackiert



Lindura-Holzboden HD 400 | Eiche lebhaft 8738 | gebürstet | mattlackiert





Lindura-Holzboden HD 400 | Eiche rustikal 8520 | gebürstet | mattlackiert



Lindura-Holzboden HD 400 | Eiche authentic 8739 | gebürstet | mattlackiert



Lindura-Holzboden HD 400 | Nussbaum amerikanisch lebhaft 8523 | mattlackiert



Lindura-Holzboden HD 400 | Eiche natur polarweiß 8737 | gebürstet | mattlackiert



# Für den perfekten Abschluss

Bei MEISTER haben Sie die Sicherheit, dass alles zusammenpasst! Unterlagsmaterialien, Fußleisten, Profile und Abschlüsse – Sie erhalten alles aus einer Hand. So wird aus Ihrem Bodenbelag eine ganzheitliche Einrichtungslösung, die zu Ihnen passt und lange hält.

## Offen für alle Stile – die weißen Fußleisten.

Was hat Weiß, was die anderen Farben nicht haben? Die Offenheit, sich jedem Stil anzupassen, und die Fähigkeit, alle anderen Farben mühelos zu ergänzen. Deshalb bereichern unsere Fußleisten mit weißer Dekorfolie jeden Wohnstil und lassen sich mit allen Böden hervorragend kombinieren. Die große Auswahl unterschiedlicher Profilformen eröffnet dabei die Möglichkeit, ganz nach individuellem Geschmack sowohl klassische als auch moderne Akzente zu setzen.



**Fußleiste Profil 8 PK | Uni weiß glänzend 324** (Dekorfolie)



**Fußleiste Profil 19 PK | Uni weiß glänzend 324** (Dekorfolie)



**Fußleiste Profil 8 PK | Weiß streichfähig 2222** (individuelle Farbgebung)

## Farbenfroh und mit Charakter – Fußleisten zum Selberstreichen.

In Wandfarbe? Passend zu Ihren Möbeln? Oder ganz anders? Sie sind dran: Gestalten Sie Ihre Fußleisten ganz nach Ihren eigenen Vorstellungen! Ummantelt mit einer streichbaren Folie, sind diese Leisten bestens vorbereitet für die Umsetzung Ihrer persönlichen Ideen. Lassen Sie Ihrer Kreativität freien Lauf!

## Optik im Einklang – die harmonischen Fußleisten.

Zu Recht möchten Sie in den eigenen vier Wänden Harmonie pur, und das von Grund auf. Mit Fußleisten, abgestimmt auf den Farbton oder das Dekor des jeweiligen Bodens, erreichen Sie dieses Ziel mühelos. Das ausgewogene Zusammenspiel von Boden und Leiste wird abgerundet vom überzeugend durchgängigen Dekor von Leiste zu Leiste. So gut sieht perfekte Harmonie aus.



**Fußleiste Profil 3 PK | Eiche goldbraun 1165**

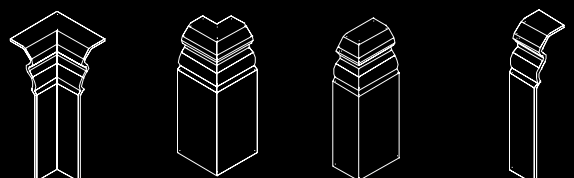
# Ganz schön vielfältig: Leistenprofile im Überblick



## Gewusst wie: Leistenzubehör

Damit auch Ecken und Kanten perfekt gelingen, gibt es von MEISTER passend zu vielen Leisten Innenecken, Außenecken, Endkappen und Verbindungsstücke! Das komplette Sortiment finden Sie auf [www.meister.com](http://www.meister.com). Hier gibt es auch einen Überblick über unterschiedliche Profile zur Anpassung an angrenzende Bodenbeläge oder bodentiefe Fenster, passende

Heizkörper-Rosetten, Türstopper sowie unsere Empfehlungen zu Reinigungs- und Pflegemitteln.







## Das Komplettsystem zählt: Unterlagen für hochwertige Bodenbeläge

Kein guter Boden ohne gute Unterlage: Ein Unterlagsmaterial hat großen Einfluss auf die Langlebigkeit eines Bodens und ist in den täglichen Beanspruchungen elementarer Bestandteil eines funktionierenden Gesamtsystems. Jeder noch so hochwertige Boden kann durch Verlegung auf minderwertigen Unterlagen Schaden nehmen. Qualitativ hochwertige Unterlagen garantieren hingegen lange Freude am Bodenbelag, denn sie sorgen z. B. durch optimale Druckstabilität dafür, dass die Klickverbindungen nicht beschädigt werden. Zu weiche Unterlagen können hingegen beispielsweise Fold-down-Verbindungen erheblich negativ beeinflussen. Beim

Unterlagsmaterial kommt es nicht nur auf den zu verlegenden Boden, sondern vor allem auch auf den Untergrund an. Egal ob Estrich, Holzdielenboden, Trockenbauelemente oder vorhandene Beläge wie Fliesen oder Naturstein: MEISTER sorgt mit seinem umfangreichen Sortiment an Unterlagsmaterialien dafür, dass jeder MEISTER-Boden sicher auf dem entsprechenden Untergrund liegt.

Untergrund   Unterlage	Silence 25 DB	Silence 20	Silence 15 DB	Twin Control	Schaumfolie	PE-Folie
Holzdielen	–	✓	–	–	✓	–
Holzwerkstoffplatten, OSB-Platten, Trockenbauelement	–	✓	–	–	✓	–
Mineralische Untergründe (z. B. Zementestrich, Anhydritestrich)	✓	mit PE-Folie	✓	✓	mit PE-Folie	✓
Gussasphaltestrich	–	✓	–	–	✓	–
Vorhandene Beläge (z. B. keramische Fliesen und Platten, Naturstein, Kunststoff)	✓	mit PE-Folie	✓	✓	mit PE-Folie	✓

## Die MEISTER- Unterlagsmaterialien:

MEISTER-Silence 25 DB, MEISTER-Silence 20 oder MEISTER-Silence 15 DB sind durch das spezielle PUR-Mineralgemisch die optimale Dämmunterlage für einen effektiven Raum- und Trittschallschutz. Das hohe Eigengewicht der Produkte wirkt sich zusätzlich positiv auf das schalldämmende Verhalten aus. Bei Silence 25 DB und 15 DB ist die Dampfbremse bereits integriert und somit die Verlegung einer zusätzliche PE-Folie nicht mehr notwendig. Das gilt auch für das Produkt MEISTER-Twin Control. Die Dämmunterlage aus geschlossenzelligem, feuchtigkeitsunempfindlichem, dauerelastischem, extrudiertem Polyethylenschaum verfügt außerdem über einen praktischen längsseitig integrierten Selbstklebestreifen. Mit einer Rollenlänge von 25 m lässt sie sich somit schnell und einfach verlegen und bietet eine gute Trittschallreduzierung. MEISTER-Schaumfolie schließlich ist eine Dämmunterlage mit

im Vergleich zu vielen handelsüblichen Schaumfolien hoher Dichte, die zusammen mit der MEISTER-PE-Folie für einen optimalen Feuchteschutz sorgt.

Alle MEISTER-Unterlagsmaterialien lassen sich auf Fußbodenheizungen verlegen. Sie entsprechen dem technischen Merkblatt des Verbandes der Europäischen Laminatfußbodenhersteller (EPLF) basierend auf der CEN/TS 16354. Die Silence-Produkte erfüllen außerdem die Anforderungen des technischen Merkblatt des Verbandes der mehrschichtig modularen Fußbodenbeläge (MMFA) „Unterlagsmaterialien unter mehrschichtig modularen Fußbodenbelägen (MMF) – Prüfnormen und Leistungsindikatoren“ für die Klasse 1 (mit HDF-Träger).

1. MEISTER Silence 25 DB  
mit integrierter Dampfbremse | 3 mm
2. MEISTER Silence 20 | 2,5 mm
3. MEISTER Silence 15 DB  
mit integrierter Dampfbremse | 2 mm
4. MEISTER-Twin Control  
mit integrierter Dampfbremse und Klebestreifen | 2 mm
5. MEISTER-Schaumfolie | 2 mm





© 2020 by MeisterWerke Schulte GmbH  
Farb- und Strukturabweichungen sind durch die drucktechnische  
Wiedergabe möglich, Irrtum und Änderung vorbehalten.

**MEISTER – eine Marke der MeisterWerke Schulte GmbH**  
Johannes-Schulte-Allee 5 | 59602 Rüthen-Meiste  
Tel. + 49 2952 816-0 | Fax + 49 2952 816-66 | [www.meister.com](http://www.meister.com)

DE

968020003

01|20

